

COMPANY PROFILE

公司介绍

北京度纬科技有限公司（Doewe Technologies）拥有自主品牌“度纬仪器”（Doewe），专注于电子测试测量仪器/测试系统的研发、生产和销售。经过多年发展，公司业务范围涵盖多个领域，分别成立广电/音视频事业部、交通事业部、高校研究所事业部和消费电子事业部几个业务方向。

度纬科技始终将技术开发作为核心竞争力打造，针对各个业务部分别发布了多款产品。广电音视频方向发布了广播调制分析仪RWC2500A Plus、便携广播测试系统G315 Plus、电视分析系统AMA310X、场强覆盖测试系统BroadCMS Plus和广播接收扫描测试仪FMH等产品；交通测试方向发布了ETC自动化测试系统ETC Runsys、ETC闭路电视测试系统VisionEye、ETC交易过程分析软件ProEye和ETC在线维护测试系统RFC Mini等产品；消费电子方向重点推出了车机娱乐测试系统和WiFi/BT信令测试系统等产品。

公司不懈追求测试测量技术创新，致力于技术开发、应用软件服务和测试测量解决方案研究。为此，公司在北京成立了“度纬技术中心”，在青岛成立了“青岛技术服务中心”，目前公司已拥有多项核心专利和软件著作权，并加入相关行业标准工作组，参与国家和行业相关标准的制定。

依托北京总部及相关技术中心，公司逐步建立遍布全国的服务和营销网络，包括东北办事处、华东办事处、西南办事处和华南办事处，可以提供及时的售前和售后服务。

路漫漫，其修亦远。我司将伴您一路成长，共创科技新未来。

产品特征

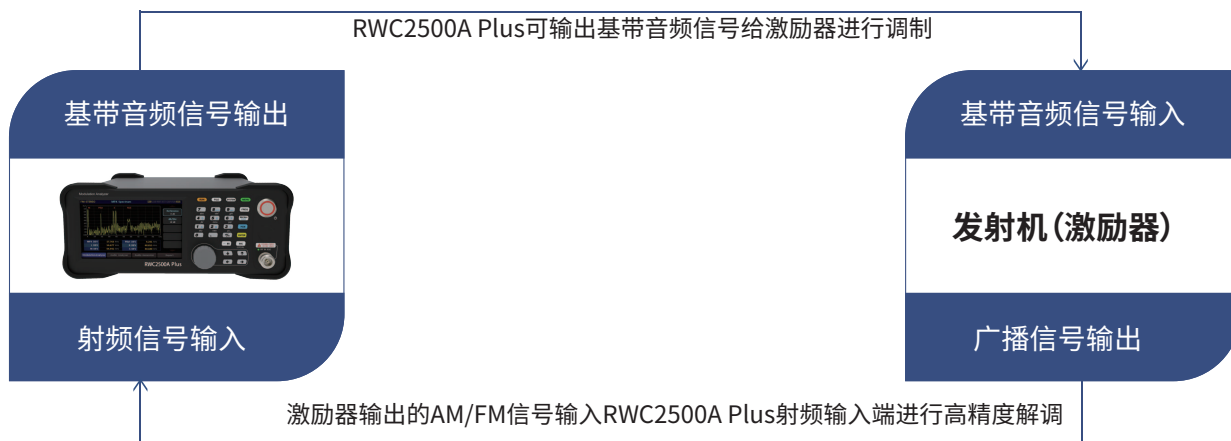
- 支持AM/FM高精度解调和参数分析,支持立体声调频;
- 完全替代行业经典产品FMAB;
- 本振频率精度高达1ppb, SNR>80dB;
- 可解调输出基带音频,支持平衡/非平衡/数字接口;
- 可实时测试显示射频频谱,解调后音频的频谱和波形;
- 支持音频分析,可测量失真度、信噪比、频率响应和分离度等;
- 支持音频发生,可输出单音或扫频信号,支持多种接口;
- 支持自定义测试项上下门限,超门限指标将实时提示;
- 支持测试结果总览和数据导出,一键生成报告;
- 彩色触摸屏及按键协同操作。



功能综述

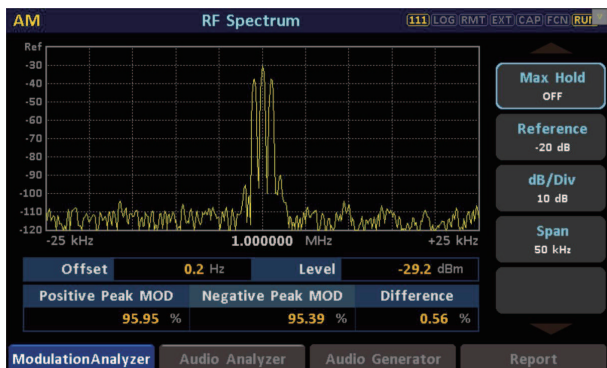
RWC2500A Plus是一款专业的广播调制分析仪,主要应用于AM/FM发射机测试,可单机实现射频参数、调制性能和音频层面的全面测试。

设备可高精度实时解调AM/FM(单声道和立体声),可测试载波功率、频率偏差、AM调幅度、FM频偏及导频信号相关参数。设备支持实时输出解调后的音频信号。设备可配置音频发生功能,可输出基带音频信号,支持左右声道电平和频率的独立设置,同时具备数字(平衡)及模拟(平衡及非平衡)音频输出接口。设备具有音频分析功能,可分析解调后的基带音频信号,支持频域和时域分析,可显示音频的频谱和波形。RWC2500A Plus基于多功能的组合可直接分析广播发射机的关键指标例如:载波参数、音频失真度、音频信噪比、音频频率响应和立体声音频分离度等,单台仪器实现发射机的指标测试,从而满足广电行业广播发射机的完整测试。

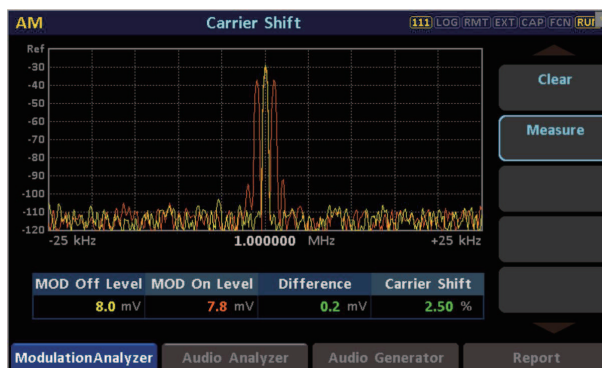


调制分析/Modulation Analyzer, (AM)

可解调分析AM信号,并直观地查看射频信号的频谱,测量调幅度、正负调幅不对称度、载波频率偏移等指标。



AM 射频频谱查看/RF Spectrum



AM 载波跌落测试/Carrier Shift

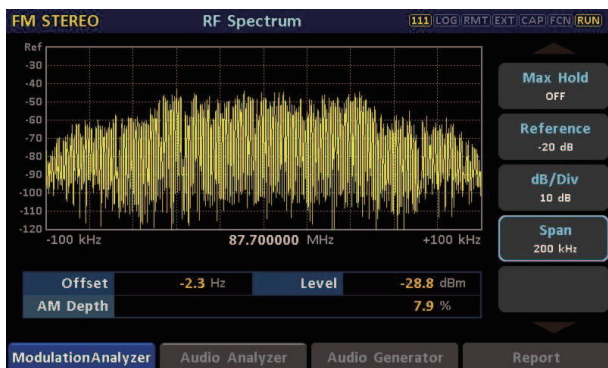
Item	Limit	Results	Limit	Unit
Level	-50.0	-29.1	20.0	dBm
Carrier Frequency Offset	-500.0	0.2	500.0	Hz
AM Depth	0.0	95.6	150.0	%

AM 测试总览 /Modulation Results

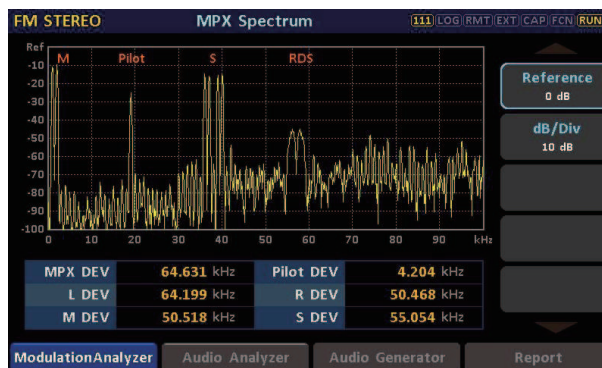


调制分析/Modulation Analyzer (FM)

RWC2500A Plus可解调分析FM信号,并直观地查看射频信号的频谱以及立体声信号调制频谱,可测量调制频偏、载波频率偏移、左右声道频偏以及导频频偏等指标。



FM 射频频谱查看/RF Spectrum



FM 立体声调制频谱 /MPX Spectrum

FM STEREO Modulation Results [111] LOG RMT EXT CAP FCN RUN

FREQ 87.700000 MHz

Item	Limit	< Results	< Limit	Unit
▶ Level	-50.0	-28.8	20.0	dBm
Carrier Frequency Offset	-500.0	-2.3	500.0	Hz
AM Depth	0.0	7.7	150.0	%
MPX Deviation	0.000	64.721	75.000	kHz
L Deviation	0.000	64.286	67.500	kHz
R Deviation	0.000	50.416	67.500	kHz
M Deviation	0.000	50.396	67.500	kHz
S Deviation	0.000	55.072	67.500	kHz
Pilot Deviation	6.000	4.203	7.500	kHz
Pilot Frequency Offset	-2.00	0.00	2.00	Hz

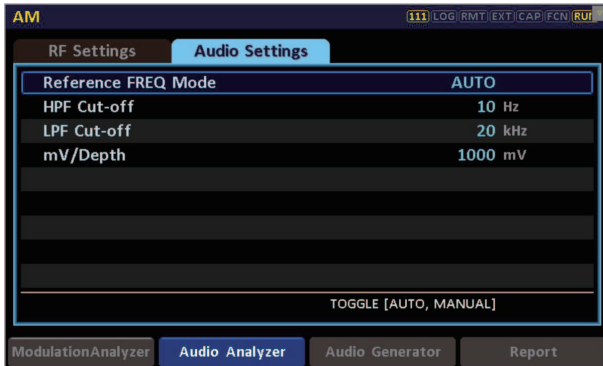
ModulationAnalyzer Audio Analyzer Audio Generator Report

FM 测试总览/Modulation Results



音频分析/Audio Analyzer

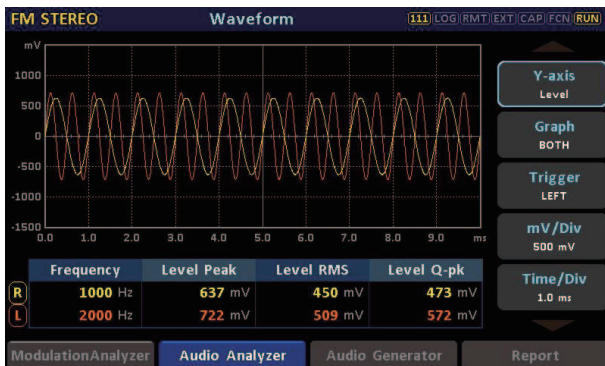
RWC2500A Plus可分析解调后的基带音频信号,可直观的查看音频信号的波形,频谱,并测量失真度、信噪比、信纳比、频率响应、左右通道隔离度等指标。



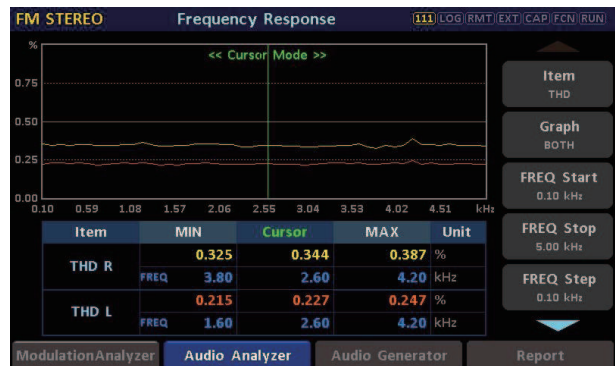
音频滤波器设置/Audio Settings



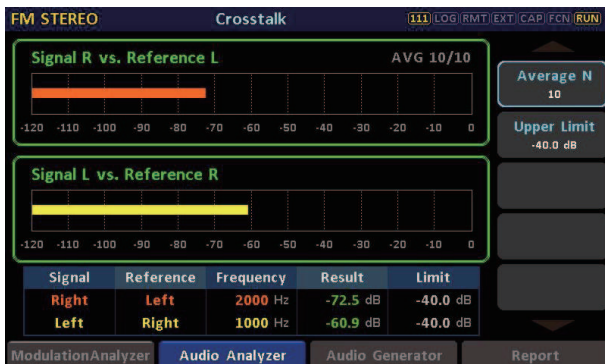
音频频谱 /Spectrum



音频波形/Waveform



频率响应 /Frequency Response



左右声道隔离度/Crosstalk

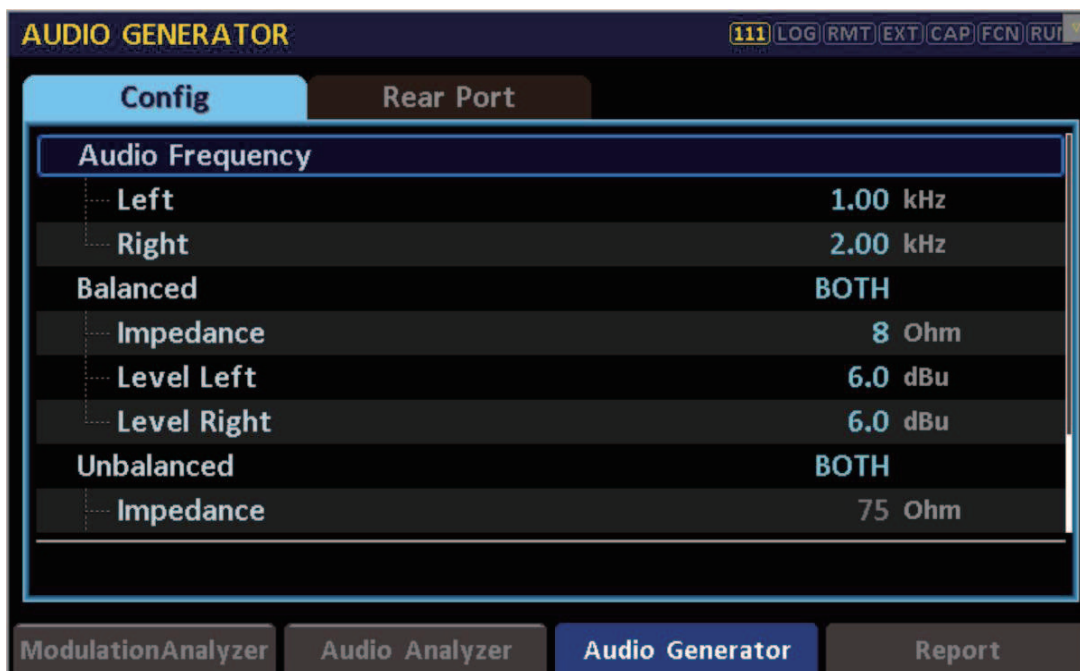


测试总览 /Audio Results

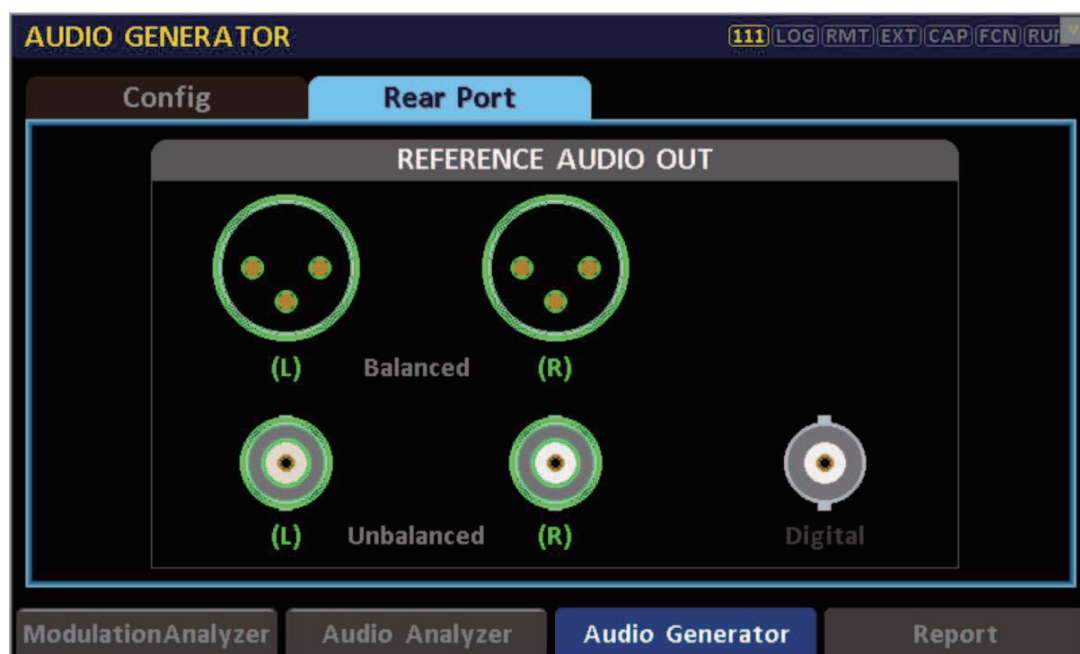


音频发生/Audio Generator

RWC2500A Plus可发生基带音频信号,可设置基带音频信号的频率、幅度等指标,提供多种接口:平衡、非平衡、数字,并可一键切换方便用户选择。



电平及频率设置 /Audio Generator



输出接口快捷设置 /Audio Generator



测试总览/Report

在测试总览模块中,用户可直接查看Modulation Analyzer和Audio Analyzer中所有的测试项的结果,并支持保存测试报告到本地或PC中。

AM		Overview		111	LOG	RMT	EXT	CAP	FCN	RUN
FREQ 1.000000 MHz		7/7 selected								
Item	Limit	<	Results	<	Limit	Unit				
<input checked="" type="checkbox"/> Level	-50.0		-29.1		20.0	dBm				
<input checked="" type="checkbox"/> Carrier Frequency Offset	-500.0		0.2		500.0	Hz				
<input checked="" type="checkbox"/> AM Depth	0.0		95.8		150.0	%				
<input checked="" type="checkbox"/> SINAD	50.00		55.83		-	dB				
<input checked="" type="checkbox"/> SNR	50.00		56.35		-	dB				
<input checked="" type="checkbox"/> THD	0.000		0.054		0.500	%				
<input checked="" type="checkbox"/> THDN	0.000		0.162		0.500	%				

ModulationAnalyzer Audio Analyzer Audio Generator Report

测试总览/AM Report Overview

FM STEREO		Overview		111	LOG	RMT	EXT	CAP	FCN	RUN
FREQ 87.700000 MHz		18/18 selected								
Item	Limit	<	Results	<	Limit	Unit				
<input checked="" type="checkbox"/> Carrier Frequency Offset	-500.0		-2.0		500.0	Hz				
<input checked="" type="checkbox"/> AM Depth	0.0		7.4		150.0	%				
<input checked="" type="checkbox"/> MPX Deviation	0.000		64.679		75.000	kHz				
<input checked="" type="checkbox"/> L Deviation	0.000		64.204		67.500	kHz				
<input checked="" type="checkbox"/> R Deviation	0.000		50.525		67.500	kHz				
<input checked="" type="checkbox"/> M Deviation	0.000		50.235		67.500	kHz				
<input checked="" type="checkbox"/> S Deviation	0.000		55.135		67.500	kHz				
<input checked="" type="checkbox"/> Pilot Deviation	6.000		4.202		7.500	kHz				
<input checked="" type="checkbox"/> Pilot Frequency Offset	-2.00		0.00		2.00	Hz				
<input checked="" type="checkbox"/> L SINAD	50.00		48.64		-	dB				

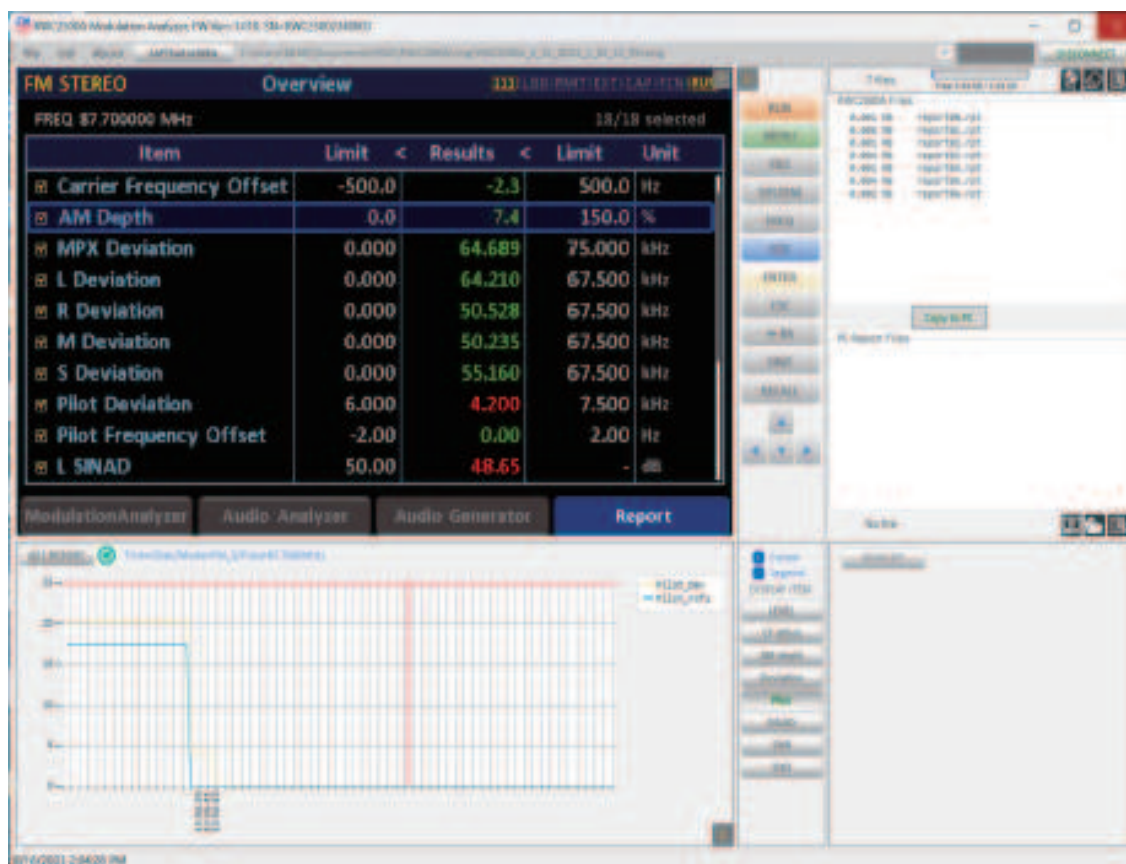
ModulationAnalyzer Audio Analyzer Audio Generator Report

测试总览/FM Report Overview



DOEWE TEST SOLUTION EXPERT PC远程控制软件/Remote Control Software

RWC2500A Plus具备免费的远程控制软件,可通过LAN口连接至PC端进行远程控制,并开放控制命令接口方便用户进行自动化系统集成和操作。



PC远程控制软件/Remote Control Software



立刻咨询客服

更多信息请访问 <https://www.doewe.com> — 07

场强覆盖测软件BroadCMS Plus

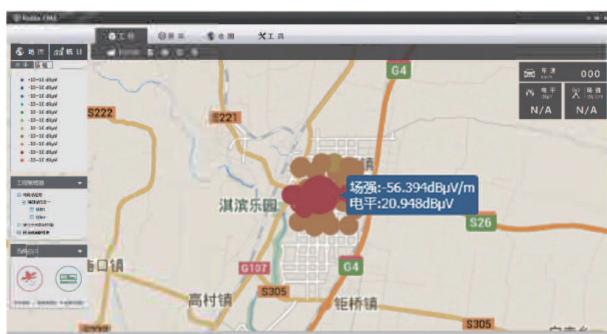
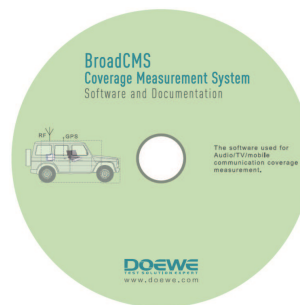
场强覆盖测试软件BroadCMS Plus, 针对RWC2500A Plus设计, 可全面支持AM/FM的综合场强覆盖路测, 系统配置路测平台软件、GPS接收系统和地图解决方案, 可实现绘制点轨迹和线轨迹, 并做二维图覆盖效果评估。

BroadCMS与广播调制分析仪RWC2500A Plus结合使用, 配合专业接收天线、精密传输线缆使用。



场强覆盖测试主要功能如下:

- 场强覆盖测试软件具有显示信号电平参数并进行强度统计的功能, 可根据要求输入天线因子和线缆损耗, congregation自动计算dBu V/m的场强值;
- 场强覆盖测试软件具有GPS定位和与测试主机的实时通讯功能, 能在运动测试时提供系统工作状态;
- 场强覆盖测试软件具有自动保存测试信息, 包括信号强度、经度和纬度等功能;
- 场强覆盖测试软件能够支持在线地图和离线地图两种工作方式, 具有地图缓存功能, 支持Google和Bing等地图;
- 能够在地图窗口实时显示当前测试位置和相关测试数据;
- 测试数据能够到处为GoogleEarth文件;
- 能够根据测试路径和数据回放测试过程;
- 具有覆盖分析功能, 能够根据测试数据绘制面状的覆盖分析图;
- 能够自动生成WORD格式的测试报告;
- 可以自定义门限设置;
- 具有统计功能, 可以查看当前测试或已完成测试的数据分布情况;
- 具备将数据导出到excel的功能。



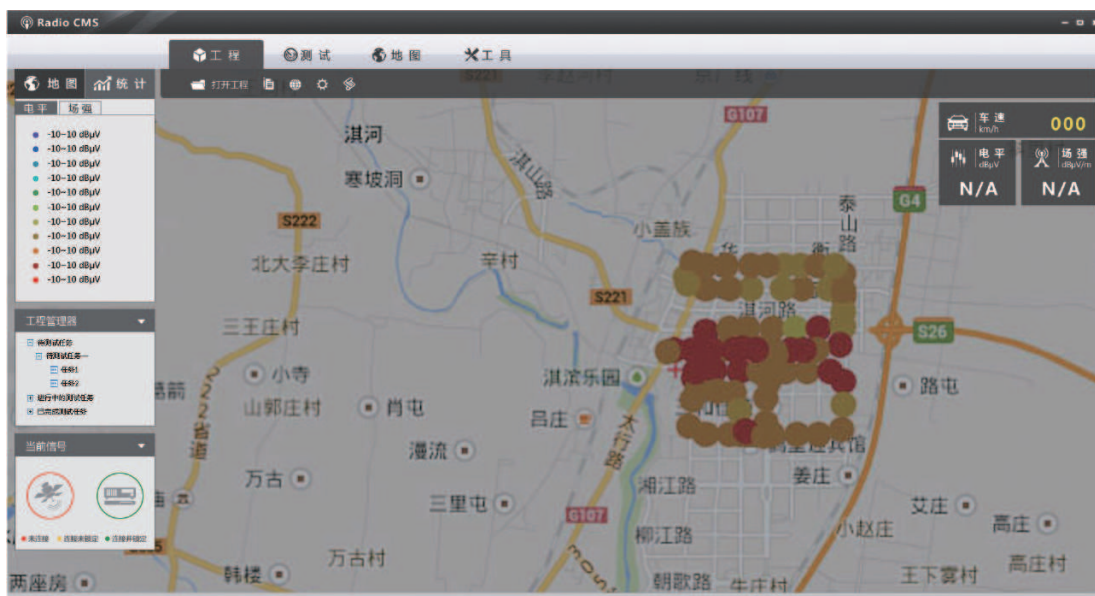
当鼠标移动到某个具体数据点时, 会提示该点的具体数据信息。



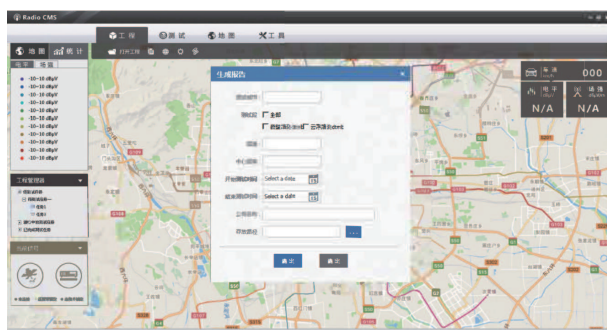
用于两点间直线距离测量。选中导航栏中的测量距离工具, 鼠标移动到地图区域, 单击开始锚点, 右键结束锚点, 距离会实时测量并显示在锚点的右侧。



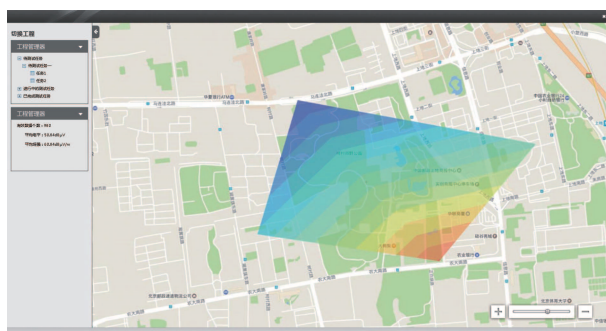
场强覆盖测软件BroadCMS Plus



用于标记发射塔信息。选中导航栏中的标记发射塔工具,在地图中需要标记发射塔的位置使用鼠标左键单击,弹出发射塔信息对话框。



PC远程控制软件/Remote Control Software



支持覆盖示意图功能,用于示意信号覆盖情况优劣



技术指标及选件清单

技术指标

射频性能	
项目	指标
频率范围	500kHz ~ 30MHz (AM), 76MHz ~ 108MHz(FM)
频率分辨率	1Hz
输入功率	-30dBm~30dBm
功率测量误差	<0.5dB, Typ
低噪声本地振荡器	<-130dBc@1GHz, Typ
10MHz参考信号稳定性	1 ppb, 老化<1×10 ⁻⁹ /天
频率测量误差@100MHz	200Hz (2ppm)
测量信噪比	>80dB
接口	
项目	指标
射频信号输入接口	1个N型 母头
解调音频输出接口	-平衡:2个卡农接口 (左、右) -非平衡:2个BNC接口 (左、右) -数字:1个BNC接口 (AES/EBU)
基带音频输出接口	-平衡:2个卡农接口 (左、右) -非平衡:2个BNC接口 (左、右) -数字:1个BNC接口 (AES/EBU)
10MHz参考时钟端口	-输入:1个BNC型 (50Ω) -输出:1个BNC型 (50Ω)
数字I/O	-局域网:RJ45 -RS232:USB-C型 (VCOM)
其他指标	
项目	指标
显示器	5英寸LCD (800×400)
工作温度	5~40°C
尺寸	250×110×648mm
重量	5Kg

选件清单

设备名称	型号	功能说明
广播调制分析仪	RWC2500A Plus	Modulation Analyzer – Full
广播调制分析仪	RWC2500A Plus	Modulation Analyzer – AM
广播调制分析仪	RWC2500A Plus	Modulation Analyzer – FM
音频分析选件	2500-AA	Audio Analyzer
音频发生选件	2500-AG	Audio Generator
RDS分析选件	2500-RDS	RDS Receiver
路测软件	2500-CMS	BroadCMS





北京度纬科技有限公司

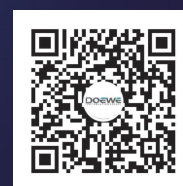
- ☎ 联系电话: 010-64327909
- 🌐 网站: <https://www.doewe.com>
- ✉ 邮箱: info@doewe.com
- 📍 地址: 北京市丰台区南三环西路16号
搜宝商务中心二号楼1821



马上咨询客服



关注公众号



关注视频号