

COMPANY PROFILE

公司介绍

北京度纬科技有限公司（Doewe Technologies）拥有自主品牌“度纬仪器”（Doewe），专注于电子测试测量仪器/测试系统的研发、生产和销售。经过多年发展，公司业务范围涵盖多个领域，分别成立广电/音视频事业部、交通事业部、高校研究所事业部和消费电子物联网事业部几个业务方向。

度纬科技始终将技术开发作为核心竞争力打造，针对各个业务部分别发布了多款产品。广电音视频方向发布了广播调制分析仪RSA2500A、便携广播收测仪G315 Plus、广播电视覆盖测试系统AMA310X、场强覆盖测试系统BroadCMS Plus和广播接收扫描测试仪FMH等产品；交通测试方向发布了ETC自动化测试系统ETC Runsys、ETC闭路电视监控测试系统VisionEye、ETC交易过程分析软件ProEye和ETC现场采集系统RFC Mini等产品；消费电子方向重点推出了车机娱乐测试系统和WiFi/BT信令测试系统等产品。

公司不懈追求测试测量技术创新，致力于技术开发、应用软件服务和测试测量解决方案研究。为此，公司在北京成立了“度纬技术中心”，在青岛成立了“青岛技术服务中心”，目前公司已拥有多项核心专利和软件著作权，并加入相关行业标准工作组，参与国家和行业相关标准的制定。

依托北京总部及相关技术中心，公司逐步建立遍布全国的服务和营销网络，包括东北办事处、华东办事处、西南办事处和华南办事处，可以提供及时的售前和售后服务。

路漫漫，其修亦远。我司将伴您一路成长，共创科技新未来。



- IP视频信号发生器支持千兆网口，并可通过千兆网口直接输出标准视频信号，并且支持未来拓展光口输出功能；
- IP视频输出支持GB/T28181-2016协议（媒体发送端）、RTSP协议（Server端）、RTSP协议（客户端Announce推流）；
- 支持配置GB/T 28181-2016标准相关参数，包括SIP服务器ID、域、地址、端口、密码、心跳间隔和并发数量等；
- 支持配置RTSP服务端参数，包括起始端口、流起始名称和并发数量等；
- 支持配置RTSP推流端参数，包括RTSP推流地址和并发数量等；
- 设备支持新增、保存、加载和删除测试方案功能。可保存视频输出配置，加载测试方案后可直接导入所保存的相关配置进行测试；
- 视频源可选择MP4后缀H.264视频编码方式的视频文件；
- 视频源可选择静态图片，以H.264进行编码输出流，
- 分辨率和码率等参数可以控制；
- 支持模拟多路（不少于128路）并发信号源，绑定不同端口，
- 用于仿真模拟多台摄像终端；
- IP视频信号发生模块设备采用触摸屏设计。

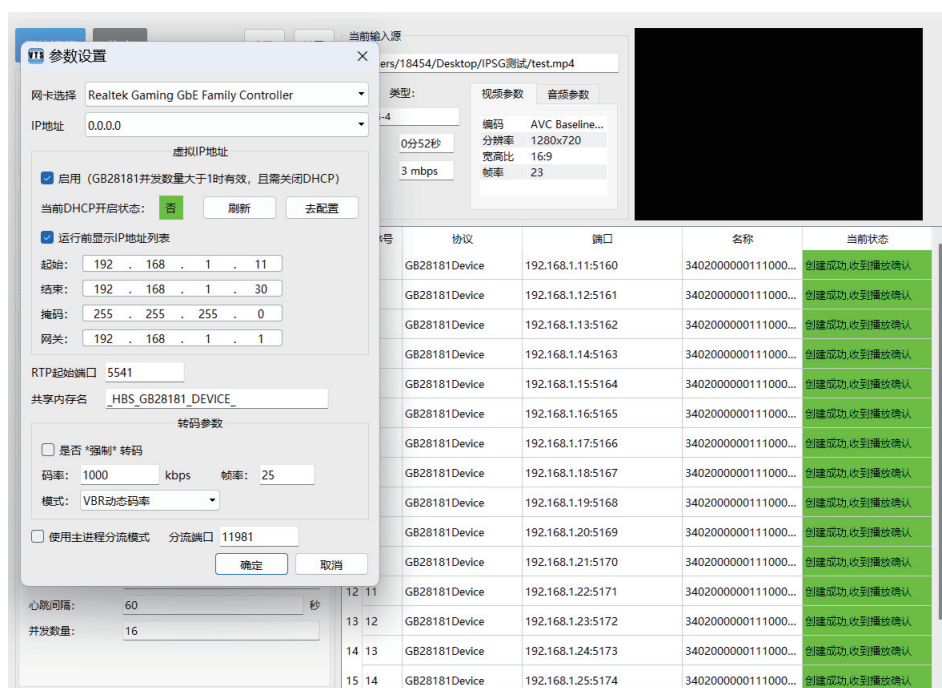




功能软件分为配置方案管理模块、输入源选择模块、输出协议设置模块以及右侧的输出视频预览、参数显示模块。方案管理模块支持保存当前的软件设置参数，供后续使用时直接调用，支持加载、保存参数、删除和新增配置方案；输入源选择模块部分可以导入本地视频或图片作为实际输出内容对外推送，同时下方可显示当前输入源路径，便于识别区分当前输入源内容；输出协议设置模块支持选择使用GB 28181、RTSP服务端、RTSP推流端三种不同协议进行内容输出，不同协议下都支持自定义参数配置，并且支持并发测试。

功能软件右侧核心内容为当前输入源状态显示，当前所选输入源视频参数及音频参数显示，文件类型，视频时长及码率显示等，并且支持输出内容预览。同时支持当前输出流参数显示，包括输出流协议、IP地址及端口号、名称及当前状态。





多通道并发实际效果图1



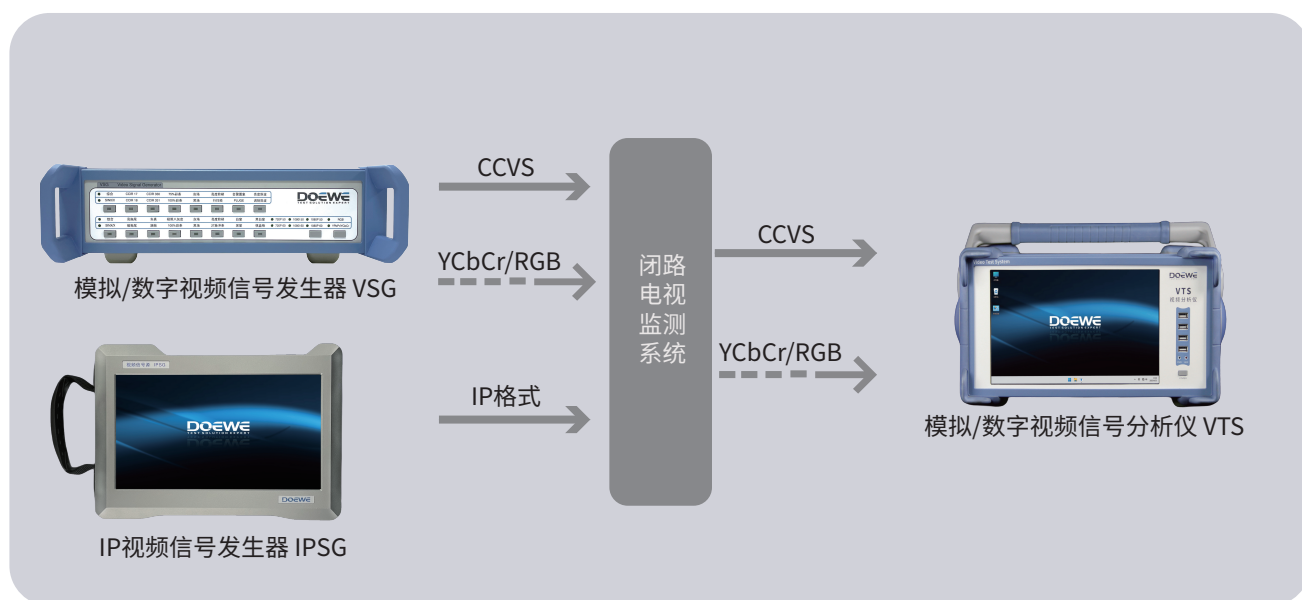
多通道并发实际效果图2

启用多路并发功能可实现使用单台设备模拟多IP地址发出信号给被测链路的功能,对被测链路进行抗压测试。在参数设置中可以选择测试所使用的网卡及其IP地址;可设置起始IP地址、结束IP地址,最高能够设置128路IP地址;开始测试后可根据此设置自动生成区间内的全部IP地址;支持对测试文件进行转码,可设置码率、帧率以及转码模式。

设置通道并发数量,输出信号后可查看全部的输出通道IP地址、通道名称和通道当前状态。

此功能的典型应用场景例如模拟最高128路IPC摄像头接入闭路监控视频录像机进行抗压测试,验证录像机的承压能力。





针对GB 2182标准内容的实际测试而言，传统的模拟标清视频传输系统已经逐渐消失，取而代之的是以集成编码器摄像头作为起始端的IP视频传输网络。故过往所用的模拟/数字非压缩（或非IP化）的信号源往往需要借助外部网关（编码器）实现基带非编码视频信号格式转化为IP视频信号格式接入被测传输系统中，此方案的弊端在于所使用的外部网关（编码器）会对高质量的非压缩编码的视频信号造成图像损伤，以至于接入到被测系统之前的视频信号质量就不一定能够符合标准，遭到业主的质疑。所以一般建议采用被测厂家提供的厂家所认可的外部网关

基于此现状IP视频信号源支持输出高质量IP视频信号接入到被测闭路电视监控传输系统中，并且支持GB 28181标准，在摄像机相同工作模式下进行视频质量测试，测试指标更贴近真实情况。





北京度纬科技有限公司

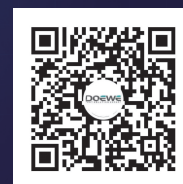
- ☎ 联系电话: 010-64327909
- 🌐 网站: <http://www.doewe.com>
- ✉ 邮箱: info@doewe.com
- 📍 地址: 北京市丰台区南三环西路16号
搜宝商务中心二号楼1821



马上咨询客服



关注公众号



关注视频号